

# あなたの会社「ストレスチェック」できていますか？



## — ストレスチェックサービスのご案内 —

ストレスチェック制度とは、労働者に対して、心理的な負担の程度を把握するための検査（ストレスチェック）を行い、検査結果に基づく医師による面接指導の実施などを事業者には義務付ける制度です。労働者のストレスの程度を把握し、セルフケアの促進や、職場の環境改善につなげ、働きやすい職場づくりを進めることによって、労働者のメンタルヘルス不調を未然に防止することを目的としています。

(一社) 香川労働基準協会では、ストレスチェックの取り組み方から結果後のフォローまでサポートする「ストレスチェックサービス」を提供しています。

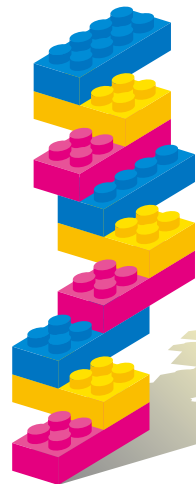
ぜひ、あなたの事業場でも当協会のストレスチェックサービスをご利用ください。

**ストレスチェックは1年に1回定期的に行うことが求められており、心と身体の健康をトータルで考える機会とするためにも、当協会健康診断と同時期に実施することをお勧めします！**

\*事業場単位でのお申込みですので、当協会の健診を受けていない労働者の方も一緒に受検していただけます。  
\*ストレスチェックサービスだけのご利用も可能です。

## おすすめポイント

- ポイント 1 厚生労働省推奨「職業性ストレス簡易調査票」を基にしたチェックシートを使用**
  - 仕事に関わるストレスの状況について57項目の質問により、その結果を評価・判定します。  
※判定については中央労働災害防止協会に委託
- ポイント 2 検査結果は専用封筒に密封して一人ひとりに提供**
  - 回答済みチェックシートを基に各人に個人レポートを作成します。本人の同意なく中身を第三者に見られることはありません。
- ポイント 3 電話相談窓口を設け、ストレスチェック結果後もフォロー**
  - ストレスチェックの結果等について、当協会専門スタッフがご相談に応じます。



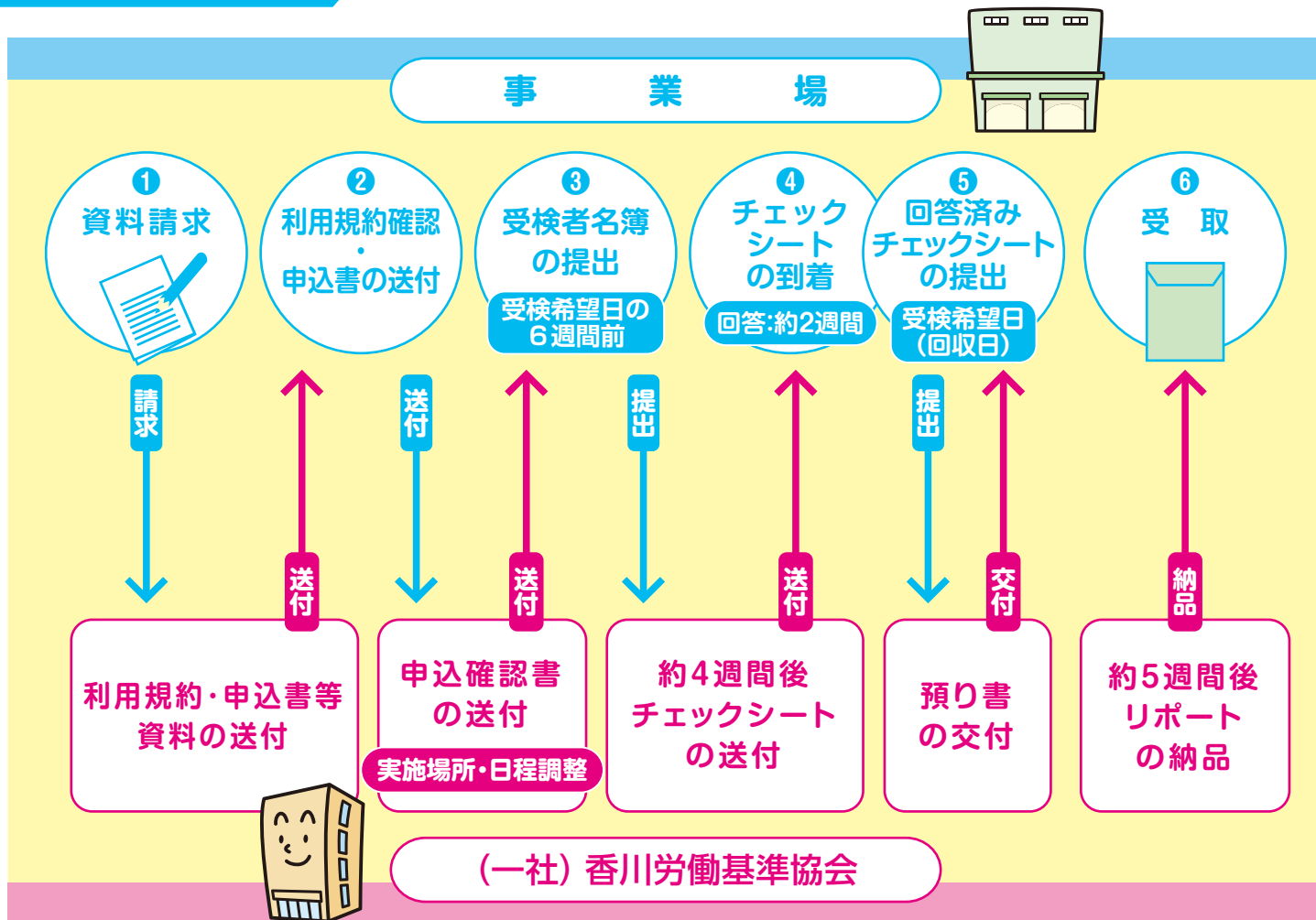
## ご利用料金 基本料金 (1人あたり)

(税別)

内 容		当協会健診利用の 会 員	①会 員 ②当協会健診利用の非会員	非 会 員
基本メニュー	<ul style="list-style-type: none"> <li>● 個人レポート (本人用)</li> <li>● 面談用個人レポート (産業医用)</li> <li>● 高ストレス者リスト (産業医用)</li> <li>● 仕事のストレス判定図 (事業場全体版、産業医・事業者用)</li> </ul>	1,400円	1,500円	2,000円
	上記メニューで申込人数が50人未満の場合	1 律 6 万 円		
メニュー オプション	仕事のストレス判定図 (グループごと集計版)	1 グループあたり 2,500円		

※継続割引制度：継続してご利用いただいた場合、合計金額 (税込) より5%引きとなります。

## サービスの流れ



## 資料請求

### ストレスチェックサービスについて

◆ 詳細な案内をお送りしますので、下記にご記入の上、**087-870-5186** まで FAX をお願いします。

事業場名			
所在地	〒		
電話番号		FAX番号	
担当者 所属部署名		担当者 役職氏名	

### ◆ お問い合わせ先 ◆

## 一般社団法人 香川労働基準協会 健診部

〒761-8031 高松市郷東町436番地3 香川労働基準会館1階  
TEL 087-816-1402 FAX 087-870-5186